

Lokal verdiskaping og interessentinvolvering SG Energipark

Vår tilnærming for å utvikle prosjekter som lykkes

- Nye vindkraftverk må utvikles med **høye standarder for natur og medvirkning**
- **Tillit** avgjørende for gode prosesser og lokal aksept
- Det må være **tett samarbeid og dialog** med berørte lokalsamfunn
- Berørte interessenter må gis **reell medvirkning**
- Ansvarlig utvikling av nye prosjekter med mål om å **unngå tap av verdifull og sårbar natur**
- **Natur skal hensyntas** i prosjektutvikling og utbygging
- I sum mener vi at dette gjør prosjektene **bedre for samfunnet**



Vår tilnærming - en ny samfunnskontrakt for kraftutvikling



Ny kraft og industriutvikling må kobles sammen



Lokal tilstedeværelse og etterrettelig informasjon



Prosjekter må bidra til verdiskapning lokalt



Streng naturkrav og lokal bestemmelsesrett



Kraftutviklingen må svare på reelle samfunnsbehov og utvikles i samarbeid med lokalsamfunn

Nye kraftprosjekter bør utvikles med solid lokal forankring, kobles til industriutvikling og med høye mål for natur og medvirkning

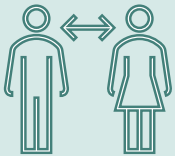
Lokal aksept

Hvordan vil vi sikre at fordelene er større enn **skadene** og **ulempene**?

Lokal aksept og omdømmebygging krever at vi tilpasser hvordan vi involverer viktige stakeholdere



Lytte



Tidligere, mer meningsfull og oftere involvering av lokalsamfunnet og naboer



Nye måter å jobbe sammen på, på tvers både internt og eksternt



Hvor viktige bærekraftsprinsipper må være integrert i aktiviteter og planer



Oversikt over de viktigste interessentene lokalt



Gi ut informasjon



Involver interessenter



Rapportere til relevante interessenter



Konsultasjon med interessenter (og dokumenter dette)

Forslag til aktiviteter – for videre diskusjon med kommunen

Forslag til aktiviteter

Prosjektnettside med Q&A, innspillmuligheter og kontaktpersoner

Nabomøter, aktiviteter relatert til arbeid med natur ovenfor skoleklasser og lokalsamfunn

Lokal representant

Kontordager

Workshoper med lokale leverandører

Interessentoversikt

Etablere klagemekanismer

Deltakelse på lokale arrangementer

Befaringer og tilrettelegging av friluftslivsaktiviteter

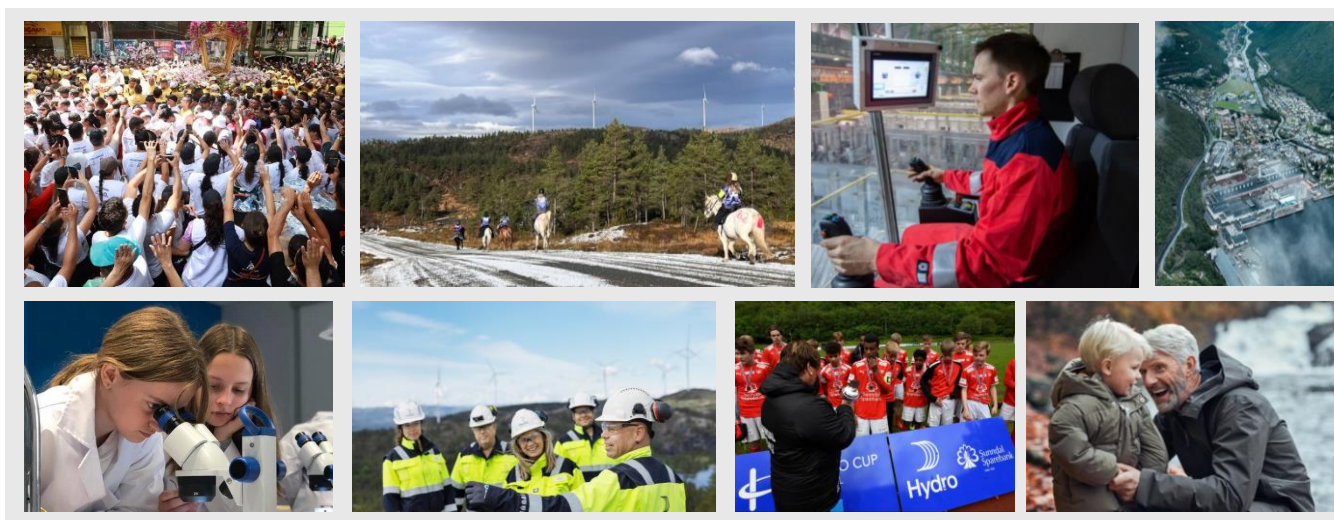


Betydelige muligheter for lokal verdiskaping fra et nytt vindkraftprosjekt i Sirdal

Tilrettelegge for turisme, løypekjøring og aktiviteter i vindparken

Støtteordninger fra kommunale Skatteinntekter: (53 millioner NOK årlig fra et vindkraftverk på 1 TWh)

Bidra til næringsutvikling i kommunen



Nye arbeidsplasser og aktiviteter knyttet til drift og bruk av lokale underleverandører

Mulighet for nye industri- og næringsetableringer

Bidra til realisering av kraftvitensenter

Muliggjør grønn Industriutvikling og utslippskutt

Betydelig aktivitet i byggefasen

Fond på 500 000 NOK årlig

Stimulere til vekst i eksisterende bedrifter og nyetableringer

Forutsigbare årlige skatteinntekter for Sirdal kommune

Hvordan vil vi jobbe?

Natur

Se på kompensierende tiltak

Biolog i prosjektgruppa

Følge beste praksis

Ta inn råd fra ledende fagmyndigheter

Lokalsamfunn

Grundig kartlegging og involvering av alle interessenter

To-veis kommunikasjon og dialog med berørte fra start

Utforming

Utforming av prosjektet blir basert på utredning og fakta

Tidlig og omfattende innsats for å få kunnskapsgrunnlaget på plass

Natur, friluftsliv og miljø er viktige hensyn - ikke bare noe som skal utredes



Natur og friluftsliv skal hensyntas i prosjektutvikling, bygging og drift



Tydelige og ambisiøse mål – forpliktelse øker i takt med verdi, vi går ut over konsesjonskrav



Måle påvirkning – etablere biomangfoldregnskap samt styringssystem for biomangfold



SG Energipark kan muliggjøres på lag med natur, kommune og lokalsamfunn

- Vi ønsker **bred lokal dialog** med politikere, lokalsamfunn, interesseorganisasjoner, næringsliv og fagmiljøer.
- Første steg er å få muligheten til å utarbeide og levere et **planinitativ** for å kunne **utrede prosjektet** nærmere.
- Kommunene har nå stor grad av **kontroll og innflytelse på prosessen**.
- Vi kan trygt slå fast at å si **ja til videre utredninger** kun betyr **ja til mer kunnskap og informasjon**.

